

**Gleichwertige Lebensverhältnisse für alle Bürger, das ist das Ziel sozialdemokratischer Politik in den Kommunen.**

# Kommunalwahl '74

**1.** Für eine erfolgreiche Kommunalpolitik brauchen wir leistungsstarke Landkreise und Gemeinden, damit die öffentlichen Dienstleistungen für die Bürger weiter verbessert werden. Es kommt nicht so sehr darauf an, ob die Gemeindeverwaltung etwas weiter entfernt ist. Daß man dort möglichst viel erledigen kann ist wichtig und welche Entscheidungen in der Gemeinde von den gewählten Ratsherren getroffen werden können. Deshalb hat die SPD in Niedersachsen eine umfassende Verwaltungs- und Gebietsreform eingeleitet. Die Gemeindereform ist erfolgreich abgeschlossen. In der nächsten Wahlperiode soll die Kreisreform angepackt werden.

**2.** Für die Entwicklung der kommunalen Selbstverwaltung muß die Finanzkraft der Gemeinden und Kreise gestärkt werden. Die SPD in Bund und Land hat dazu beigetragen. Vor allem durch die Verbesserung des Finanzausgleichs. Das war und bleibt Voraussetzung, damit die Ansprüche der Bürger erfüllt werden können.

**3.** Die Bereitschaft der Bürger, mitzuwirken, mitverantworten und mitzugestalten, ist gewachsen. Ihre Forderung, auf Entscheidungen Einfluß nehmen zu können, wird immer dringender. Das ist eine positive Entwicklung des demokratischen Lebens.

Wir wollen die Voraussetzungen für die Mitwirkung der Bürger besichern.

**4.** Sozialdemokraten haben in Gemeinden und Kreisen viel geleistet, zusammen mit dem Land:

➔ **Beim Schulbau:**

Viele moderne Schulbauten sind entstanden – die erste Bedingung für eine gute Ausbildung der Kinder und für die Schulreform.

➔ **Bei der Einrichtung von Kindergärten:**

1970 gab es 62.000 Kindergartenplätze in Niedersachsen. Heute sind es 93.000.

➔ **Beim Schülertransport:**

Die Kommunen haben leistungsfähige Transportsysteme eingerichtet, mit großer finanzieller Hilfe des Landes.

➔ **Bei den Einrichtungen für Sport, Freizeit, Erholung und Gesundheit:**

Damit allen vielfältige Möglichkeiten zum Ausgleich, zur Entspannung angeboten werden können.

➔ **Bei der Ansiedlung von Gewerbebetrieben:**

Damit an Schwerpunkten neue und sichere Arbeitsplätze entstehen.

➔ **Bei der Schaffung sozialer Einrichtungen:**

Als solidarische Hilfe für alle, die einen Anspruch darauf haben.

Und zu vielen anderen Aufgaben, die von Gemeinde zu Gemeinde unterschiedlich sind. Wir Sozialdemokraten werden sie beharrlich fortführen.

**SPD**  
Niedersachsen

**Politik für die Gemeinden ist Politik für den Bürger.**

Ortsratswahl in Dibbesdorf, Schapen und Volkmarode

am 9.6.1974

**Solide Politik in Stadt und Land.**

**SPD**  
Niedersachsen

# Wir werben um Ihre Stimme



**Fritz Nadolni** (56 Jahre)  
Volkmarode, Schunterblick 13  
Angestellter



**Karl Müller** (43 Jahre)  
Schapen, Vorgarten 12  
Buchdruckermeister  
Seit 1972 im Gemeinderat



**Herbert Grabach** (37 Jahre)  
Dibbesdorf  
Facharbeiter  
Ratsherr



**Ernst Schöttke** (38 Jahre)  
Volkmarode, Waldweg 2  
Architekt  
seit 1968 im Gemeinderat



**Werner Bollmann** (44 Jahre)  
Schapen  
Polizeibeamter – Ratsherr –

Wir bieten Erfahrung in der Kommunalarbeit

Wir versprechen unseren vollen Einsatz für Ihre Interessen



**Siegfried Günther** (43 Jahre)  
Dibbesdorf, Kl. Mooranger 40  
Techn. Angestellter  
1972- 1974 Ratsherr



**Werner Peuker** (46 Jahre)  
Volkmarode, Am Remenhof 15  
Stadt-Angestellter  
ab 1972 Ratsherr



**Günter Oppermann** (44 Jahre)  
Schapen  
Tischler – Ratsherr –



**Maria Lüddecke** (29 Jahre)  
Volkmarode  
Hausfrau



**Ilse Meyer** (40 Jahre)  
Volkmarode  
Verkäuferin – Ratsherrin –

## Kandidaten der SPD aus den Ortsteilen Dibbesdorf, Schapen, Volkmarode

Ortsratswahl am 9.6.1974



**Bernhard Kiekenap** (43 Jahre)  
Schapen  
Dr. Ing. Ratsherr



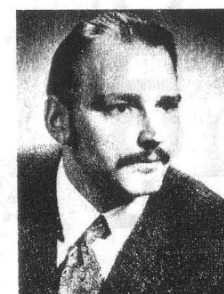
**Manfred Lüddecke** (27 Jahre)  
Volkmarode  
Postbeamter



**Horst Metje** (40 Jahre)  
Volkmarode  
Justizangestellter – Ratsherr –



**Wilhelm Keese** (50 Jahre)  
Dibbesdorf, Kl. Mooranger 54  
Techn. Angestellter  
Ratsherr



**Rolf Liebsch** (30 Jahre)  
Schapen, Kl. Walde 7  
Amtmann in LK Gifhorn